

Motifs et symboles que voit-on sur les images ?



Les sources d'inspiration

Pour décorer les images qu'ils réalisaient, les imagiers peintres s'inspiraient de leur environnement : la nature avec ses feuilles, ses fleurs et les animaux. Sur certaines images, on trouve également des motifs et des symboles religieux : les anges, la croix, ... Au fil de votre visite, observez-les attentivement !

Les motifs

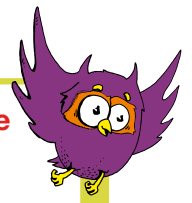
● Quels animaux avez-vous vus ? Entourez les bonnes réponses.

Grenouille - oiseau - dragon - abeille - cheval - mouton - bœuf - papillon

Autres :

cycles
2/3

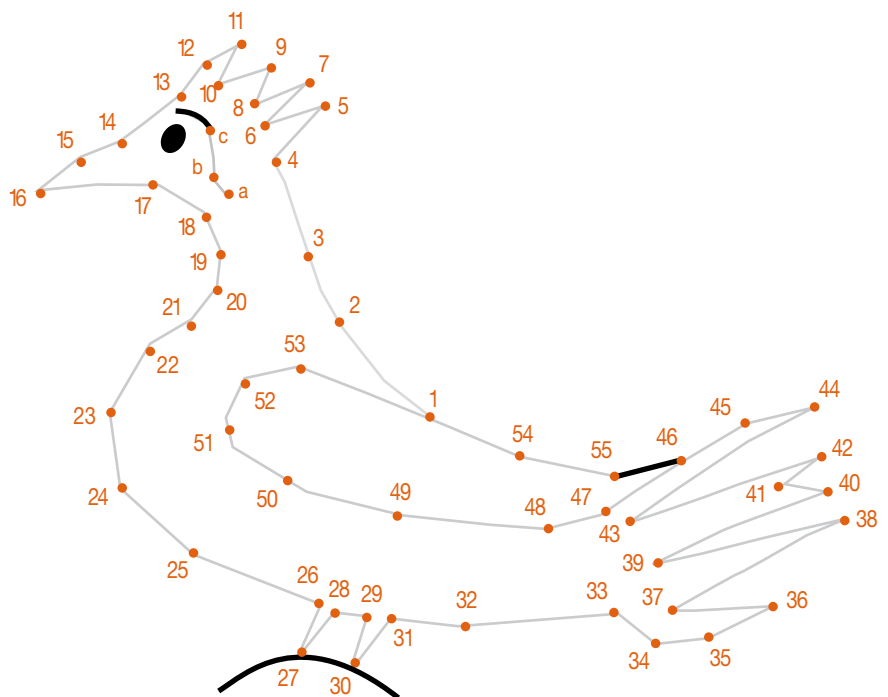
Cet exercice invite à l'observation. Il n'y a pas de réponse définitive à cette question puisque la richesse des motifs figurant sur les images dépend des accrochages en cours. Il est en revanche très fréquent de trouver des chevaux sur les images militaires et des oiseaux sur les souhaits de baptême, tandis que d'autres animaux comme les abeilles et les grenouilles ne sont pas connus à ce jour sur les images populaires du Musée de Pfaffenhoffen.



● Dessinez l'animal que vous avez préféré.

● Reliez les points ci-contre. Cet animal est présent sur de nombreuses images, où l'avez-vous vu ?

ce motif est très fréquent sur une grande majorité de souhaits de baptême. Il s'agit du coq.



Motifs et symboles que voit-on sur les images ? (suite)



Les symboles :

Les motifs transmettent parfois des messages. C'est ce que l'on appelle des symboles.

🕒 Dans le souvenir de mariage ci-dessous, retrouvez les messages associés à chaque motif.

cycles
2/3

Une déclaration symbolique

- | | |
|---|--|
| 1. Ruban. Je m'unis à toi par les liens du mariage. | 4. Liseron. Je m'accroche à toi. |
| 2. Pensées. Tu occupes toutes mes pensées. | 5. Myosotis. Je ne t'oublierai jamais. |
| 3. Oiseau. Mon amour vole vers toi. | 6. Rose. La fleur de l'amour. |



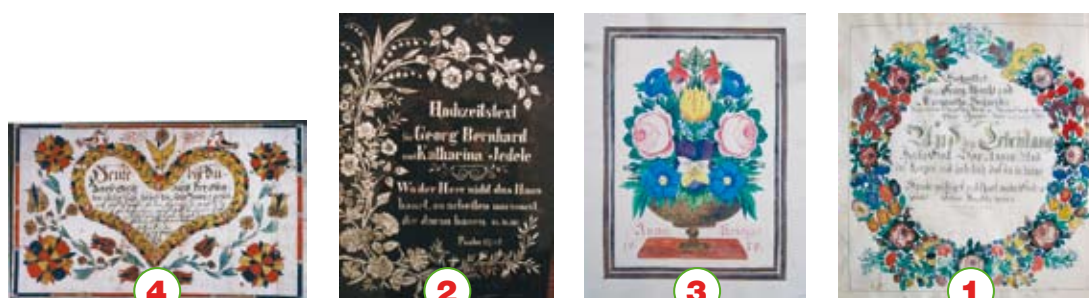
Il s'agit d'interprétations possibles. À partir de la représentation, on décrypte les significations et les messages cachés.

La Composition

Il existe quatre principaux types de compositions que les imagiers peintres utilisaient régulièrement pour construire les images.

🕒 À vous d'associer ces compositions avec le terme qui lui correspond

cycles
2/3



Le cœur

La gerbe

Le bouquet

La couronne

Cet exercice permet aux élèves d'acquérir du vocabulaire technique. Ils pourront le réutiliser lors de la création de leurs propres images.

